

## SPIR NetMonitor

### Výzkum sociodemografie návštěvníků internetu v České Republice

**Název média:**

**volny.cz**

**Měsíc:**

**Prosinec 2011**

Základní informace	
Velikost internetové populace ČR	6 291 356
Počet respondentů	
Médium	N = 3 153
Total (za všechna měřená média)	N = 30 000
RU(počet)	456 947
Reach(%)	7.26
PV(počet) (od návštěvníků z ČR)	42 640 731
PV(počet) (od všech návštěvníků)	45 164 704
GRP (%)	677.77

**Zdroj: NetMonitor – SPIR – Mediaresearch & Gemius  
Prosinec 2011**

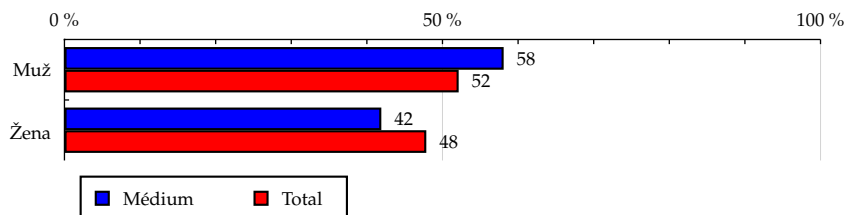
volny.cz

Tabulka 1: Pohlaví

	MÉDIUM							TOTAL			
	RU (%)	RU (počet)	Reach (%)	PV (%)	PV (počet)	TRP (%)	Afnita (%)	RU (%)	RU (počet)	PV (%)	PV (počet)
Muž	58.09	265 432	8.09	59.31	25 290 373	770.92	111.40	52.14	3 205 111	55.09	4 148 738 220
Žena	41.91	191 514	6.36	40.69	17 350 359	576.27	87.58	47.86	2 941 543	44.91	3 381 441 377

Zdroj: NetMonitor – SPIR – Mediaresearch & Gemius, Prosinec 2011

Graf 1: Pohlaví dle RU(%)



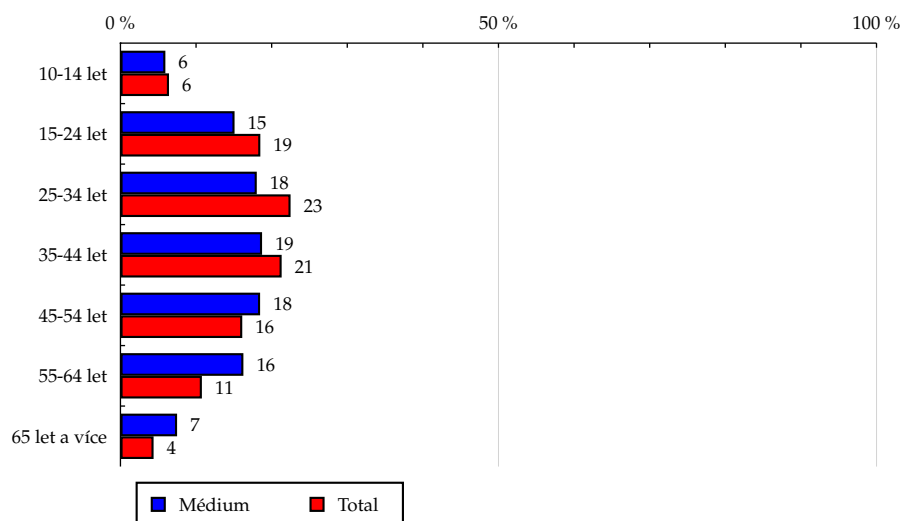
Zdroj: NetMonitor – SPIR – Mediaresearch & Gemius, Prosinec 2011

Tabulka 2: Věk

	MÉDIUM							TOTAL			
	RU (%)	RU (počet)	Reach (%)	PV (%)	PV (počet)	TRP (%)	Afnita (%)	RU (%)	RU (počet)	PV (%)	PV (počet)
10-14 let	5.94	27 122	6.71	1.51	643 551	159.31	92.44	6.42	394 676	3.81	287 045 222
15-24 let	15.09	68 950	5.92	4.01	1 710 510	146.96	81.56	18.50	1 137 192	18.41	1 386 569 284
25-34 let	18.03	82 366	5.82	10.69	4 560 264	322.21	80.13	22.50	1 382 751	24.57	1 850 334 110
35-44 let	18.73	85 606	6.38	22.31	9 514 762	709.33	87.87	21.32	1 310 529	20.82	1 567 615 727
45-54 let	18.47	84 385	8.33	27.78	11 846 029	1 168.85	114.64	16.11	990 165	15.80	1 189 670 038
55-64 let	16.26	74 302	10.96	25.75	10 978 142	1 619.90	150.95	10.77	662 116	12.20	919 018 710
65 let a více	7.49	34 212	12.42	7.94	3 387 474	1 229.30	170.94	4.38	269 222	4.38	329 926 506

Zdroj: NetMonitor – SPIR – Mediaresearch &amp; Gemius, Prosinec 2011

Graf 2: Věk dle RU(%)

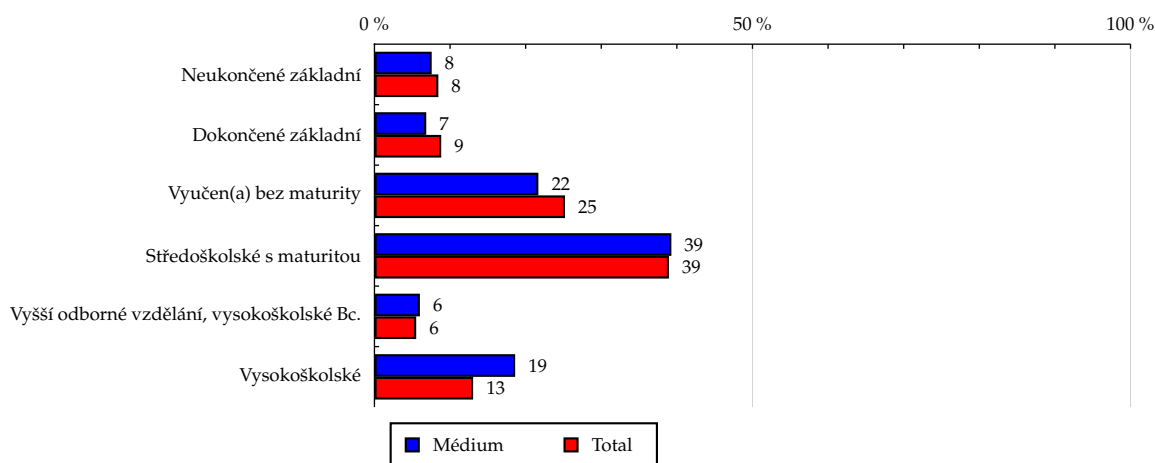


Zdroj: NetMonitor – SPIR – Mediaresearch &amp; Gemius, Prosinec 2011

**Tabulka 3: Nejvyšší dokončené vzdělání**

	MÉDIUM							TOTAL			
	RU (%)	RU (počet)	Reach (%)	PV (%)	PV (počet)	TRP (%)	Afinita (%)	RU (%)	RU (počet)	PV (%)	PV (počet)
Neukončené základní	7.57	34 608	6.51	2.11	901 798	169.67	89.65	8.45	519 268	5.04	379 541 296
Dokončené základní	6.85	31 319	5.64	1.72	735 178	132.28	77.59	8.83	542 994	9.28	698 573 645
Vyučen(a) bez maturity	21.68	99 081	6.25	15.95	6 799 577	428.95	86.06	25.20	1 548 711	30.01	2 260 088 592
Středoškolské s maturitou	39.27	179 461	7.32	49.85	21 258 518	867.46	100.82	38.95	2 394 307	40.10	3 019 275 301
Vyšší odborné vzdělání, vysokoškolské Bc.	6.01	27 445	7.90	5.98	2 550 129	734.04	108.77	5.52	339 418	5.24	394 572 286
Vysokoškolské	18.61	85 029	10.36	24.38	10 395 531	1 266.46	142.62	13.05	801 954	10.33	778 128 478

Zdroj: NetMonitor – SPIR – Mediaresearch &amp; Gemius, Prosinec 2011

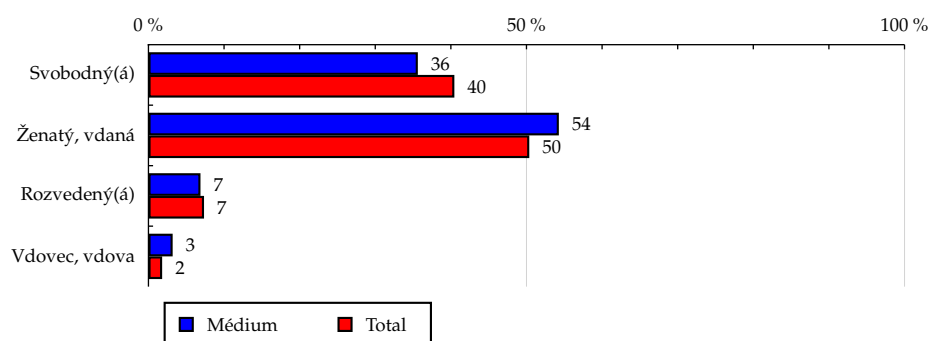
**Graf 3: Nejvyšší dokončené vzdělání dle RU(%)**


Zdroj: NetMonitor – SPIR – Mediaresearch &amp; Gemius, Prosinec 2011

**Tabulka 4: Rodinný stav**

	MÉDIUM							TOTAL			
	RU (%)	RU (počet)	Reach (%)	PV (%)	PV (počet)	TRP (%)	Afinita (%)	RU (%)	RU (počet)	PV (%)	PV (počet)
Svobodný(á)	35.63	162 816	6.40	21.52	9 177 681	360.52	88.06	40.46	2 487 115	39.04	2 939 742 339
Ženatý, vdaná	54.28	248 050	7.83	63.42	27 042 434	853.30	107.76	50.37	3 096 276	51.03	3 842 929 869
Rozvedený(á)	6.88	31 446	6.80	10.53	4 488 051	970.00	93.58	7.35	452 043	8.01	603 071 416
Vdovec, vdova	3.20	14 633	12.85	4.53	1 932 566	1 697.65	176.98	1.81	111 219	1.92	144 435 974

Zdroj: NetMonitor – SPIR – Mediaresearch &amp; Gemius, Prosinec 2011

**Graf 4: Rodinný stav dle RU(%)**


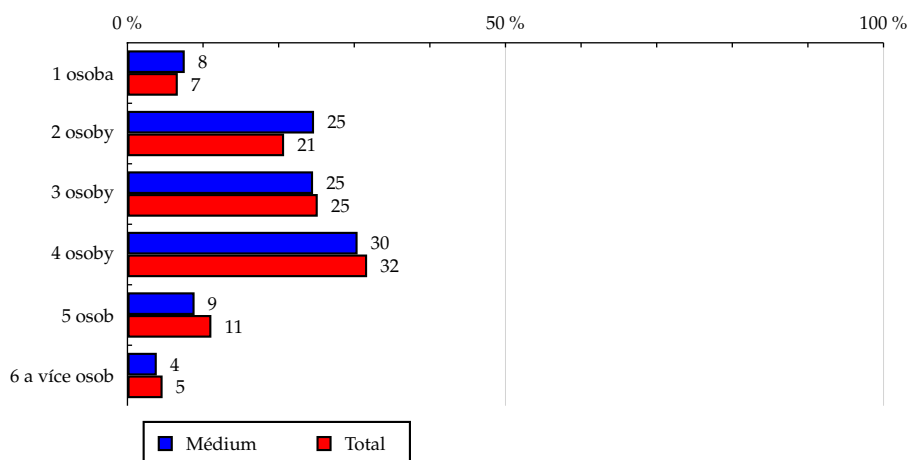
Zdroj: NetMonitor – SPIR – Mediaresearch &amp; Gemius, Prosinec 2011

Tabulka 5: Počet osob v domácnosti

	MÉDIUM							TOTAL			
	RU (%)	RU (počet)	Reach (%)	PV (%)	PV (počet)	TRP (%)	Afnita (%)	RU (%)	RU (počet)	PV (%)	PV (počet)
1 osoba	7.58	34 629	8.26	12.18	5 192 169	1 238.89	113.76	6.66	409 457	7.56	569 221 360
2 osoby	24.68	112 773	8.65	30.41	12 967 629	994.92	119.13	20.72	1 273 401	21.58	1 624 716 393
3 osoby	24.55	112 173	7.08	23.36	9 958 845	628.82	97.52	25.17	1 547 302	26.22	1 974 546 694
4 osoby	30.44	139 089	6.98	25.40	10 832 619	543.24	96.04	31.70	1 948 221	29.97	2 256 676 458
5 osob	8.88	40 557	5.81	5.06	2 156 716	308.86	79.97	11.10	682 223	10.32	777 112 188
6 a více osob	3.88	17 723	6.05	3.59	1 532 753	523.51	83.35	4.65	286 048	4.35	327 906 505

Zdroj: NetMonitor – SPIR – Mediaresearch &amp; Gemius, Prosinec 2011

Graf 5: Počet osob v domácnosti dle RU(%)



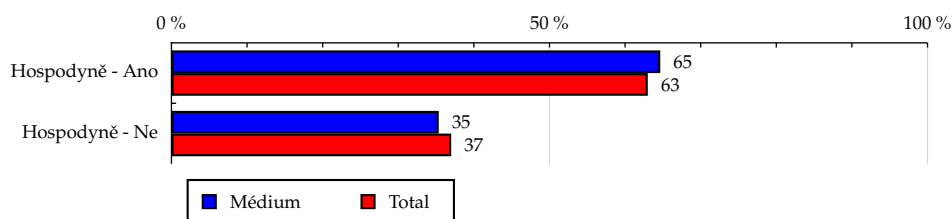
Zdroj: NetMonitor – SPIR – Mediaresearch &amp; Gemius, Prosinec 2011

Tabulka 6: Hospodyně

	MÉDIUM							TOTAL			
	RU (%)	RU (počet)	Reach (%)	PV (%)	PV (počet)	TRP (%)	Afinita (%)	RU (%)	RU (počet)	PV (%)	PV (počet)
Hospodyně - Ano	64.65	295 403	7.45	76.29	32 528 570	820.73	102.62	63.00	3 872 222	65.71	4 948 307 304
Hospodyně - Ne	35.35	161 543	6.94	23.71	10 112 161	434.38	95.54	37.00	2 274 432	34.29	2 581 872 293

Zdroj: NetMonitor – SPIR – Mediaresearch & Gemius, Prosinec 2011

Graf 6: Hospodyně dle RU(%)



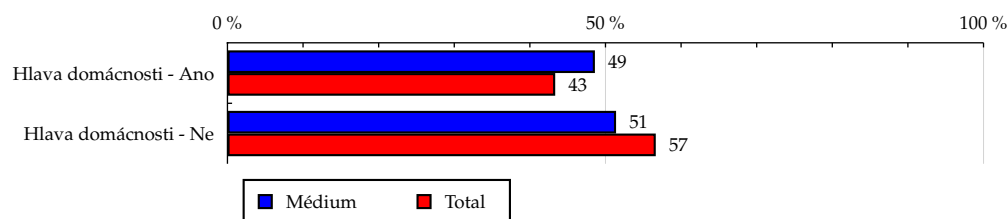
Zdroj: NetMonitor – SPIR – Mediaresearch & Gemius, Prosinec 2011

Tabulka 7: Hlava domácnosti

	MÉDIUM							TOTAL			
	RU (%)	RU (počet)	Reach (%)	PV (%)	PV (počet)	TRP (%)	Afnita (%)	RU (%)	RU (počet)	PV (%)	PV (počet)
Hlava domácnosti - Ano	48.60	222 078	8.14	66.18	28 220 758	1 034.65	112.10	43.35	2 664 841	44.63	3 360 701 062
Hlava domácnosti - Ne	51.40	234 868	6.59	33.82	14 419 973	404.63	90.74	56.65	3 481 813	55.37	4 169 478 535

Zdroj: NetMonitor – SPIR – Mediaresearch &amp; Gemius, Prosinec 2011

Graf 7: Hlava domácnosti dle RU(%)

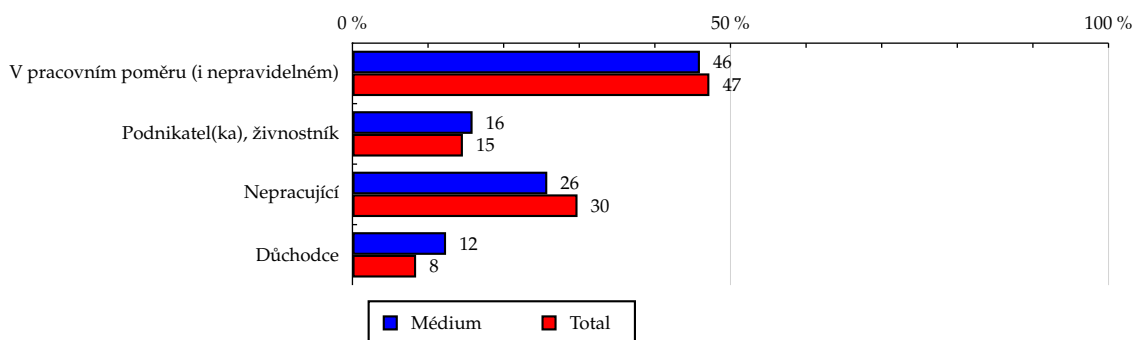


Zdroj: NetMonitor – SPIR – Mediaresearch &amp; Gemius, Prosinec 2011

**Tabulka 8: Ekonomická aktivita**

	MÉDIUM							TOTAL			
	RU (%)	RU (počet)	Reach (%)	PV (%)	PV (počet)	TRP (%)	Afnita (%)	RU (%)	RU (počet)	PV (%)	PV (počet)
V pracovním poměru (i nepravidelném)	45.96	210 011	7.07	47.20	20 124 477	677.57	97.35	47.21	2 901 764	47.14	3 549 628 236
Podnikatel(ka), živnostník	15.89	72 596	7.90	22.85	9 745 506	1 060.57	108.78	14.61	897 758	13.78	1 037 311 882
Nepracující	25.77	117 762	6.29	12.63	5 384 022	287.47	86.57	29.77	1 829 847	28.40	2 138 764 890
Důchodce	12.38	56 576	10.69	17.32	7 386 727	1 395.14	147.12	8.42	517 285	10.68	804 474 588

Zdroj: NetMonitor – SPIR – Mediaresearch &amp; Gemius, Prosinec 2011

**Graf 8: Ekonomická aktivita dle RU(%)**


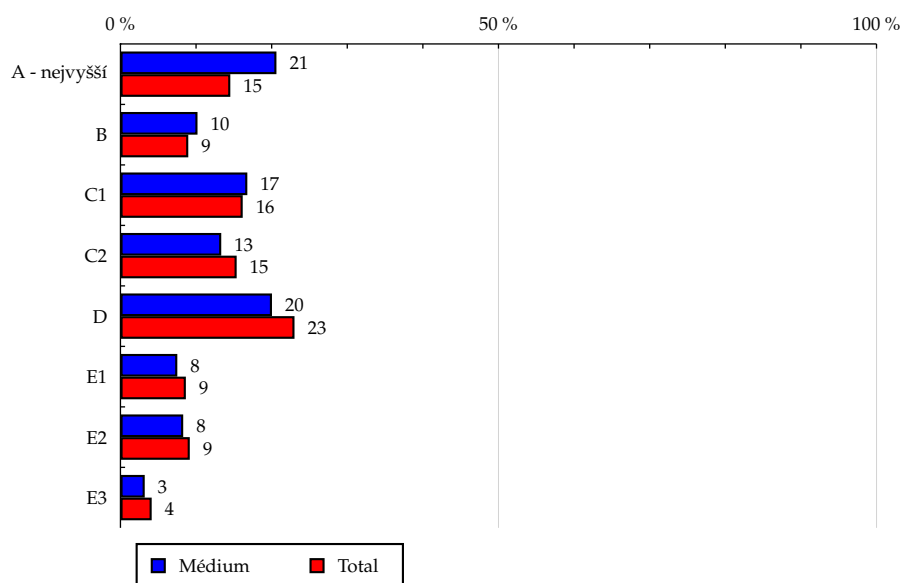
Zdroj: NetMonitor – SPIR – Mediaresearch &amp; Gemius, Prosinec 2011

Tabulka 9: ABCDE národní socioekonomická klasifikace

	MÉDIUM							TOTAL			
	RU (%)	RU (počet)	Reach (%)	PV (%)	PV (počet)	TRP (%)	Afnita (%)	RU (%)	RU (počet)	PV (%)	PV (počet)
A - nejvyšší	20.63	94 259	10.31	25.96	11 071 007	1 210.92	141.95	14.53	893 236	13.44	1 011 881 332
B	10.19	46 555	8.25	10.42	4 443 071	787.41	113.60	8.97	551 285	9.86	742 437 100
C1	16.78	76 682	7.54	16.32	6 958 836	684.07	103.79	16.17	993 866	16.30	1 227 473 676
C2	13.33	60 901	6.30	15.29	6 520 309	674.36	86.72	15.37	944 648	15.64	1 177 788 632
D	20.04	91 585	6.32	24.98	10 651 023	735.41	87.06	23.02	1 415 007	22.48	1 692 643 752
E1	7.52	34 362	6.32	3.61	1 537 880	282.64	86.95	8.65	531 590	9.22	694 554 073
E2	8.30	37 915	6.57	2.79	1 188 163	206.02	90.52	9.17	563 451	8.99	676 983 734
E3	3.21	14 684	5.66	0.63	270 442	104.20	77.90	4.13	253 570	4.07	306 417 297

Zdroj: NetMonitor – SPIR – Mediaresearch &amp; Gemius, Prosinec 2011

Graf 9: ABCDE národní socioekonomická klasifikace dle RU(%)



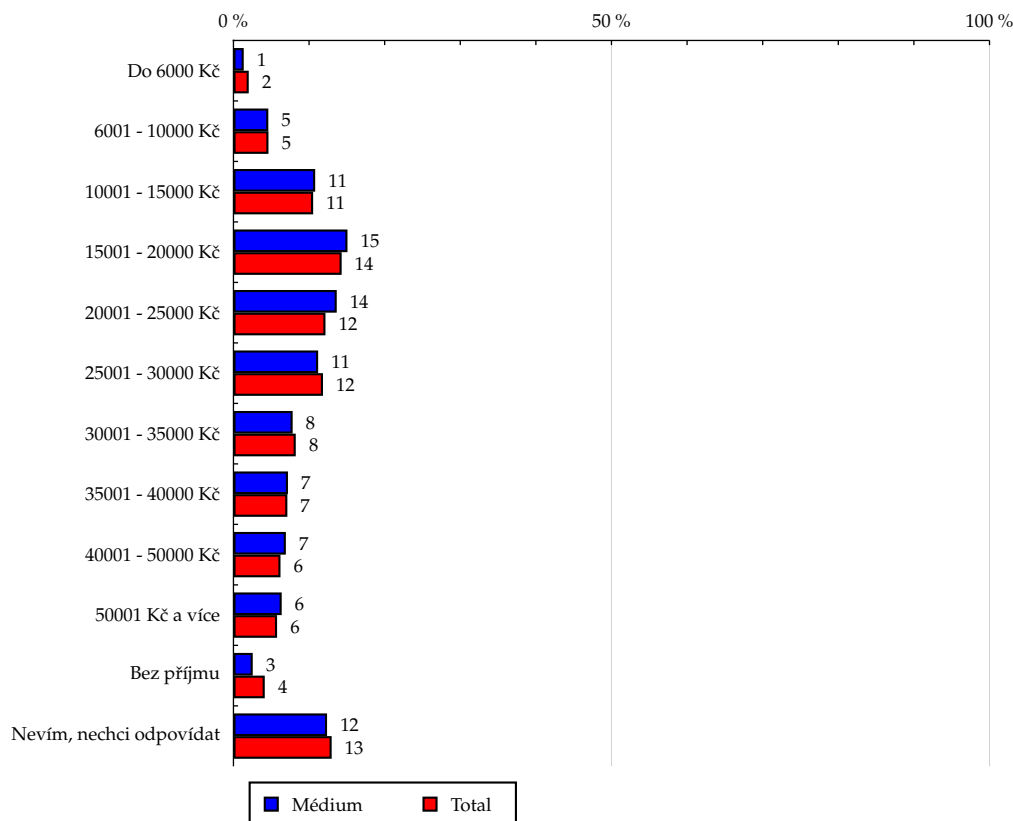
Zdroj: NetMonitor – SPIR – Mediaresearch &amp; Gemius, Prosinec 2011

Tabulka 10: Čistý příjem domácnosti

	MÉDIUM							TOTAL			
	RU (%)	RU (počet)	Reach (%)	PV (%)	PV (počet)	TRP (%)	Afinita (%)	RU (%)	RU (počet)	PV (%)	PV (počet)
Do 6000 Kč	1.36	6 236	4.90	0.36	154 582	121.41	67.43	2.02	124 396	1.74	131 384 762
6001 - 10000 Kč	4.61	21 074	7.24	4.28	1 823 270	625.99	99.62	4.63	284 564	5.23	393 824 656
10001 - 15000 Kč	10.81	49 404	7.45	6.23	2 658 603	401.07	102.62	10.54	647 626	11.43	860 935 357
15001 - 20000 Kč	15.08	68 909	7.65	16.97	7 238 245	803.92	105.37	14.31	879 662	15.61	1 175 453 056
20001 - 25000 Kč	13.66	62 423	8.15	20.14	8 586 198	1 121.46	112.26	12.17	748 014	12.64	951 712 764
25001 - 30000 Kč	11.20	51 165	6.87	10.25	4 371 420	586.75	94.55	11.84	727 887	12.03	905 548 001
30001 - 35000 Kč	7.83	35 760	6.90	7.17	3 056 802	589.88	95.01	8.24	506 288	7.79	586 341 484
35001 - 40000 Kč	7.21	32 925	7.34	7.86	3 352 080	747.78	101.13	7.13	437 962	6.96	524 362 714
40001 - 50000 Kč	6.93	31 686	8.10	7.91	3 371 676	861.55	111.48	6.22	382 348	6.02	453 426 799
50001 Kč a více	6.38	29 148	8.02	7.55	3 219 743	886.28	110.47	5.77	354 930	5.40	406 786 285
Bez příjmu	2.55	11 663	4.48	1.74	741 994	285.06	61.69	4.14	254 310	3.54	266 429 890
Nevím, nechci odpovídat	12.38	56 548	6.92	9.54	4 066 118	497.41	95.24	12.99	798 662	11.61	873 973 828

Zdroj: NetMonitor – SPIR – Mediaresearch &amp; Gemius, Prosinec 2011

Graf 10: Čistý příjem domácnosti dle RU(%)

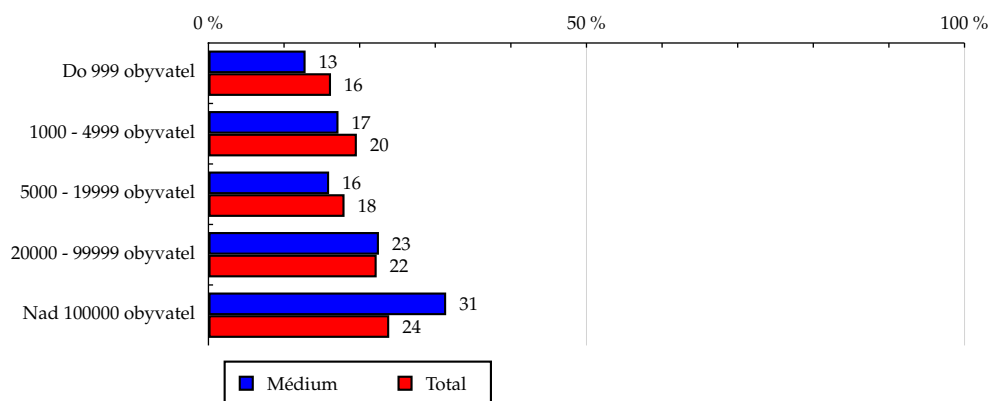


Zdroj: NetMonitor – SPIR – Mediaresearch &amp; Gemius, Prosinec 2011

**Tabulka 11: Velikost místa bydliště**

	MÉDIUM							TOTAL			
	RU (%)	RU (počet)	Reach (%)	PV (%)	PV (počet)	TRP (%)	Afinita (%)	RU (%)	RU (počet)	PV (%)	PV (počet)
Do 999 obyvatel	12.85	58 730	5.76	10.54	4 495 845	440.84	79.29	16.21	996 371	16.06	1 209 031 979
1000 - 4999 obyvatel	17.20	78 590	6.36	14.16	6 038 044	488.91	87.62	19.63	1 206 589	20.15	1 517 332 684
5000 - 19999 obyvatel	15.96	72 908	6.44	11.42	4 869 274	429.93	88.63	18.00	1 106 520	18.48	1 391 787 990
20000 - 99999 obyvatel	22.55	103 049	7.36	19.59	8 354 028	596.84	101.37	22.25	1 367 508	22.51	1 695 320 349
Nad 100000 obyvatel	31.44	143 667	9.55	44.29	18 883 540	1 255.33	131.50	23.91	1 469 665	22.80	1 716 706 596

Zdroj: NetMonitor – SPIR – Mediaresearch &amp; Gemius, Prosinec 2011

**Graf 11: Velikost místa bydliště dle RU(%)**


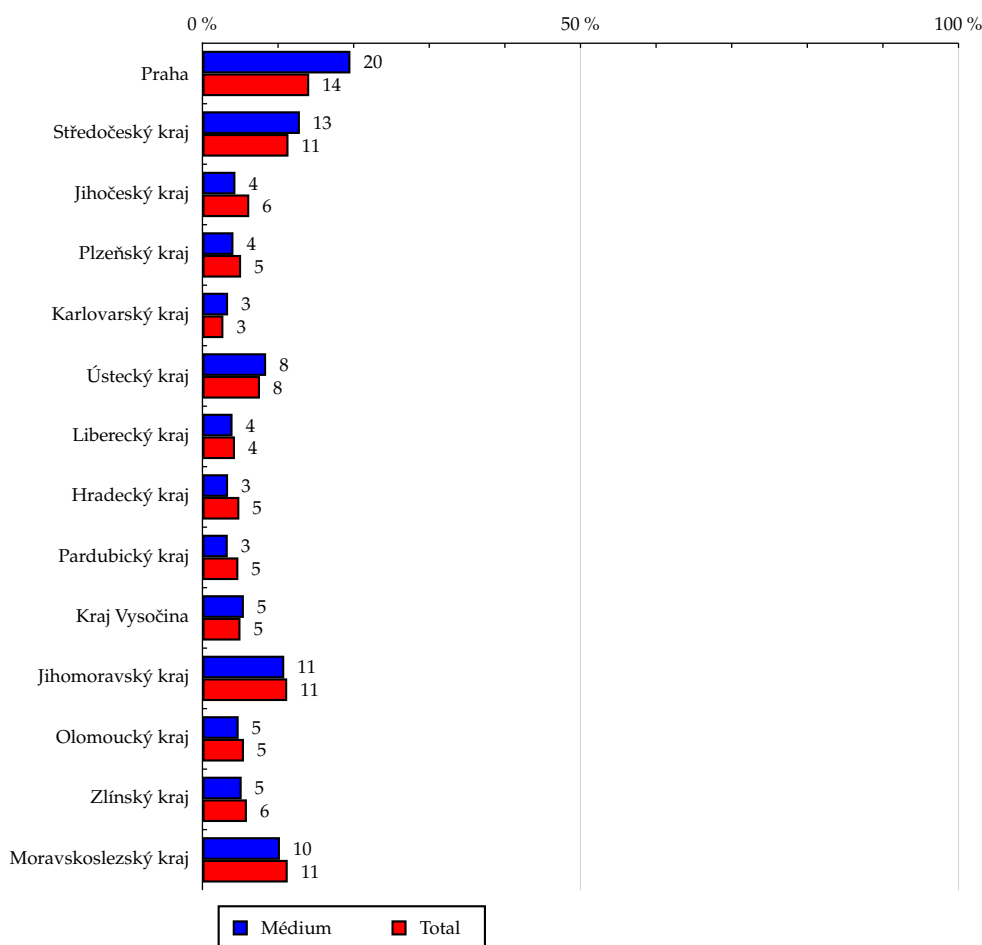
Zdroj: NetMonitor – SPIR – Mediaresearch &amp; Gemius, Prosinec 2011

Tabulka 12: Kraj

	MÉDIUM							TOTAL			
	RU (%)	RU (počet)	Reach (%)	PV (%)	PV (počet)	TRP (%)	Afinita (%)	RU (%)	RU (počet)	PV (%)	PV (počet)
Praha	19.57	89 439	10.07	27.44	11 700 044	1 317.26	138.64	14.12	867 785	13.13	988 964 669
Středočeský kraj	12.89	58 921	8.23	12.73	5 428 923	758.01	113.27	11.38	699 735	11.51	867 026 424
Jihočeský kraj	4.36	19 943	5.12	3.21	1 368 673	351.28	70.47	6.19	380 662	5.71	429 829 809
Plzeňský kraj	4.10	18 751	5.84	3.28	1 397 320	434.98	80.37	5.11	313 848	5.44	409 601 520
Karlovarský kraj	3.39	15 492	8.88	4.27	1 819 845	1 042.76	122.23	2.77	170 508	2.72	204 980 969
Ústecký kraj	8.42	38 458	8.03	6.93	2 955 855	617.30	110.58	7.61	467 822	7.97	600 027 360
Liberecký kraj	3.98	18 206	6.73	6.35	2 709 174	1 000.74	92.60	4.30	264 489	4.28	322 627 663
Hradecký kraj	3.39	15 478	5.05	1.74	741 944	241.86	69.47	4.88	299 710	5.00	376 771 784
Pardubický kraj	3.35	15 290	5.12	2.57	1 097 653	367.23	70.43	4.75	292 026	5.11	384 627 052
Kraj Vysočina	5.48	25 054	7.91	2.04	868 637	274.33	108.94	5.03	309 361	4.92	370 700 054
Jihomoravský kraj	10.82	49 445	7.01	13.10	5 584 611	791.85	96.53	11.21	689 041	11.32	852 590 731
Olomoucký kraj	4.79	21 875	6.33	6.06	2 583 261	747.78	87.19	5.49	337 511	5.68	427 612 721
Zlínský kraj	5.19	23 735	6.42	3.33	1 419 191	383.96	88.41	5.88	361 116	5.45	410 561 319
Moravskoslezský kraj	10.25	46 852	6.60	6.95	2 965 601	418.07	90.94	11.28	693 036	11.74	884 257 524

Zdroj: NetMonitor – SPIR – Mediaresearch &amp; Gemius, Prosinec 2011

Graf 12: Kraj dle RU(%)



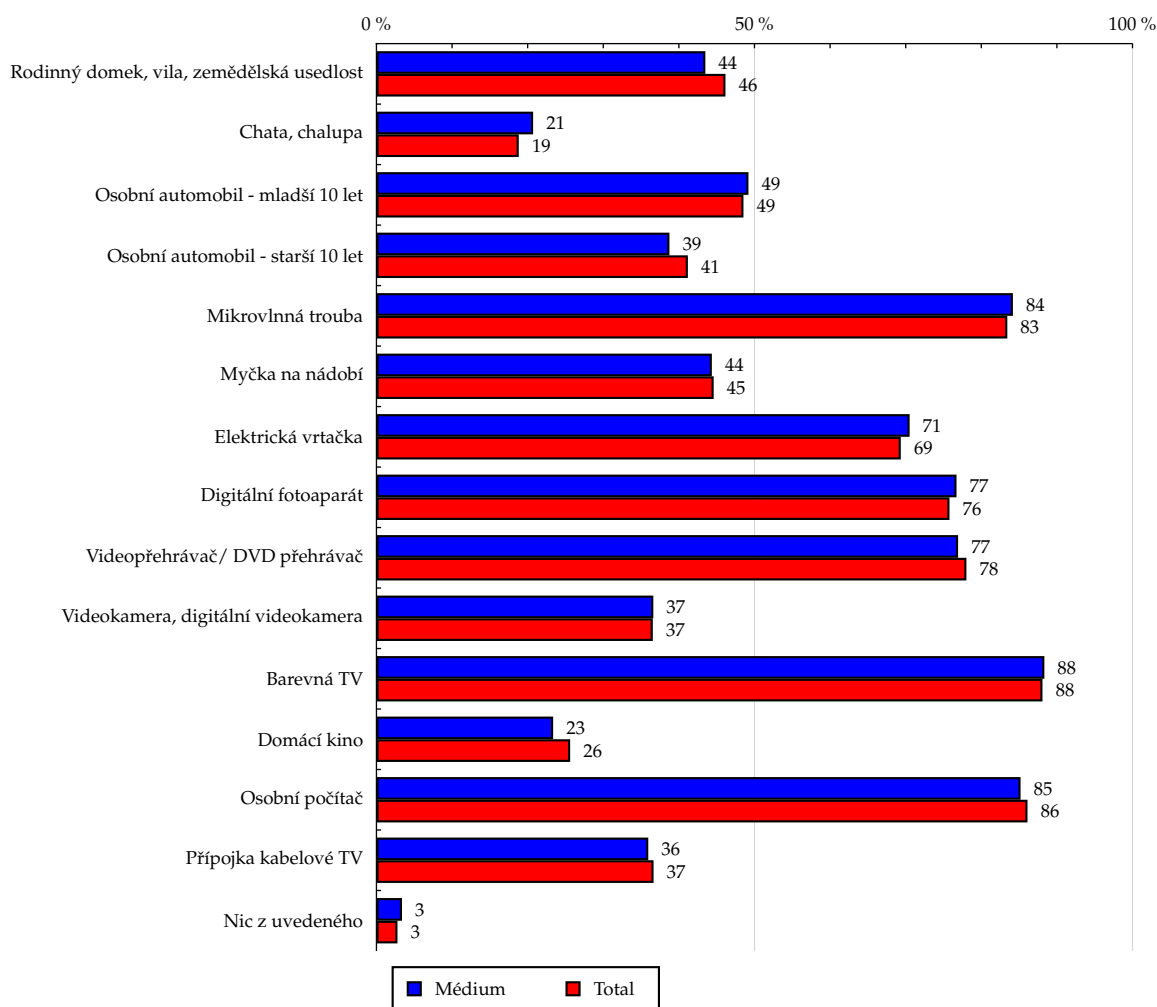
Zdroj: NetMonitor – SPIR – Mediaresearch &amp; Gemius, Prosinec 2011

Tabulka 13: Vybavenost

	MÉDIUM							TOTAL			
	RU (%)	RU (počet)	Reach (%)	PV (%)	PV (počet)	TRP (%)	Afinita (%)	RU (%)	RU (počet)	PV (%)	PV (počet)
Rodinný domek, vila, zemědělská usedlost	43.50	198 773	6.84	38.96	16 613 356	572.10	94.24	46.16	2 837 158	44.81	3 374 583 176
Chata, chalupa	20.72	94 664	8.00	31.66	13 500 064	1 140.38	110.10	18.82	1 156 589	18.19	1 369 395 882
Osobní automobil - mladší 10 let	49.20	224 834	7.36	55.38	23 614 371	773.20	101.36	48.54	2 983 861	46.09	3 470 340 819
Osobní automobil - starší 10 let	38.75	177 071	6.83	35.40	15 095 257	582.56	94.09	41.19	2 531 607	43.31	3 261 081 643
Mikrovlnná trouba	84.18	384 650	7.33	87.38	37 259 830	709.74	100.88	83.44	5 129 004	83.94	6 320 865 872
Myčka na nádobí	44.36	202 678	7.22	47.35	20 191 056	719.65	99.46	44.60	2 741 162	41.42	3 118 730 152
Elektrická vrtačka	70.52	322 224	7.38	74.16	31 620 405	724.68	101.68	69.35	4 262 994	69.10	5 203 234 731
Digitální fotoaparát	76.72	350 550	7.35	81.94	34 938 097	732.75	101.22	75.79	4 658 432	76.18	5 736 194 123
Videopřehrávač/ DVD přehrávač	76.93	351 514	7.16	74.42	31 733 981	646.46	98.59	78.03	4 795 963	78.16	5 885 457 912
Videokamera, digitální videokamera	36.62	167 313	7.28	35.59	15 177 412	660.10	100.19	36.55	2 246 367	35.00	2 635 263 696
Barevná TV	88.34	403 662	7.28	91.83	39 158 542	706.55	100.28	88.09	5 414 730	88.92	6 696 045 611
Domácí kino	23.37	106 787	6.62	17.66	7 532 078	467.28	91.21	25.62	1 574 815	26.00	1 957 985 404
Osobní počítač	85.19	389 295	7.19	86.64	36 944 998	681.98	98.94	86.11	5 292 750	87.24	6 569 129 124
Přípojka kabelové TV	35.95	164 258	7.12	32.72	13 954 124	605.26	98.09	36.65	2 252 453	35.67	2 685 640 362
Nic z uvedeného	3.38	15 456	8.83	2.28	972 684	555.78	121.60	2.78	170 986	2.62	196 953 146

Zdroj: NetMonitor – SPIR – Mediaresearch &amp; Gemius, Prosinec 2011

Graf 13: Vybavenost dle RU(%)



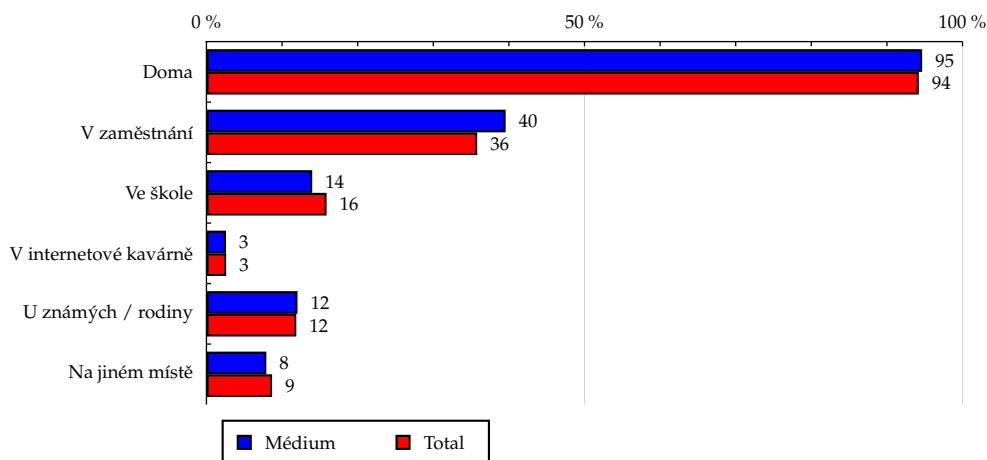
Zdroj: NetMonitor – SPIR – Mediaresearch &amp; Gemius, Prosinec 2011

Tabulka 14: Všechna místa používání internetu

	MÉDIUM							TOTAL			
	RU (%)	RU (počet)	Reach (%)	PV (%)	PV (počet)	TRP (%)	Afinita (%)	RU (%)	RU (počet)	PV (%)	PV (počet)
Doma	94.66	432 543	7.30	94.50	40 295 115	679.80	100.47	94.22	5 791 188	95.61	7 199 470 912
V zaměstnání	39.57	180 813	8.03	52.73	22 486 303	998.13	110.50	35.81	2 201 028	31.54	2 374 947 028
Ve škole	13.99	63 914	6.39	4.27	1 822 045	182.23	88.01	15.89	976 856	14.37	1 081 900 240
V internetové kavárně	2.58	11 783	7.17	0.72	306 764	186.71	98.74	2.61	160 524	2.44	183 965 572
U známých / rodiny	12.04	55 014	7.36	4.50	1 918 929	256.85	101.38	11.88	729 923	11.26	847 797 260
Na jiném místě	7.92	36 194	6.63	5.27	2 245 792	411.23	91.25	8.68	533 558	7.78	585 690 143

Zdroj: NetMonitor – SPIR – Mediaresearch &amp; Gemius, Prosinec 2011

Graf 14: Všechna místa používání internetu dle RU(%)



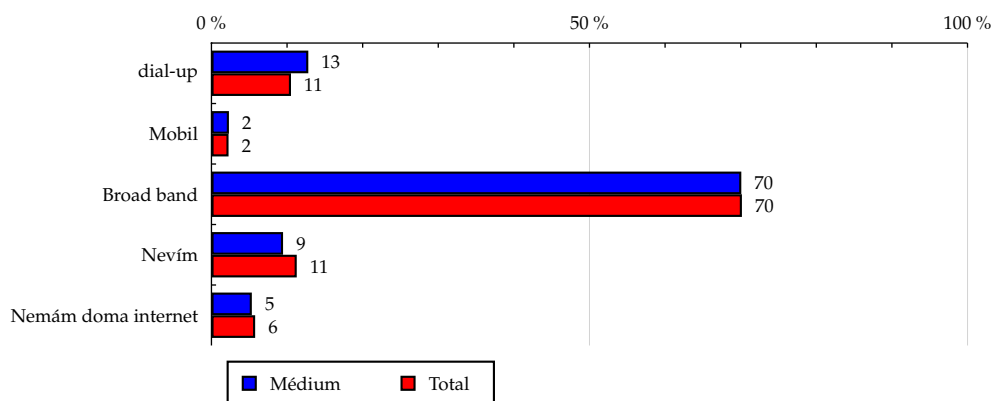
Zdroj: NetMonitor – SPIR – Mediaresearch &amp; Gemius, Prosinec 2011

Tabulka 15: Způsob připojení doma

	MÉDIUM							TOTAL			
	RU (%)	RU (počet)	Reach (%)	PV (%)	PV (počet)	TRP (%)	Afinita (%)	RU (%)	RU (počet)	PV (%)	PV (počet)
dial-up	12.81	58 520	8.85	21.19	9 035 069	1 365.72	121.79	10.52	646 345	10.66	802 959 662
Mobil	2.31	10 550	7.43	1.26	537 740	378.62	102.28	2.26	138 759	1.89	142 281 359
Broad band	70.08	320 218	7.25	60.17	25 655 677	581.19	99.88	70.16	4 312 795	73.83	5 559 250 601
Nevím	9.47	43 253	6.10	11.88	5 066 628	714.00	83.92	11.28	693 287	9.23	694 979 290
Nemám doma internet	5.34	24 403	6.71	5.50	2 345 616	644.69	92.35	5.78	355 466	4.39	330 708 685

Zdroj: NetMonitor – SPIR – Mediaresearch &amp; Gemius, Prosinec 2011

Graf 15: Způsob připojení doma dle RU(%)

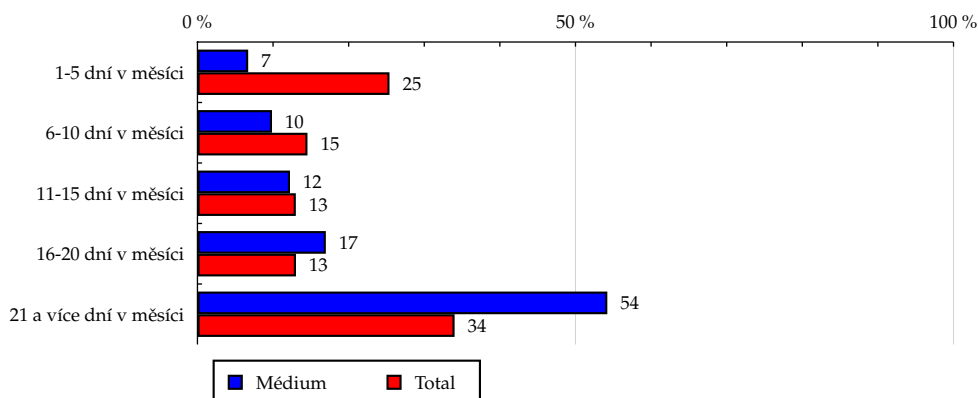


Zdroj: NetMonitor – SPIR – Mediaresearch &amp; Gemius, Prosinec 2011

**Tabulka 16: Měřená četnost užívání internetu (NetMonitor)**

	MÉDIUM							TOTAL			
	RU (%)	RU (počet)	Reach (%)	PV (%)	PV (počet)	TRP (%)	Afinita (%)	RU (%)	RU (počet)	PV (%)	PV (počet)
1-5 dní v měsíci	6.71	30 679	1.92	1.80	768 331	48.07	26.43	25.40	1 561 468	1.50	113 045 948
6-10 dní v měsíci	9.86	45 066	4.92	8.93	3 808 456	415.97	67.77	14.55	894 508	3.52	264 923 182
11-15 dní v měsíci	12.24	55 922	6.83	11.44	4 878 612	596.12	94.08	13.01	799 575	6.94	522 385 933
16-20 dní v měsíci	16.98	77 573	9.46	20.72	8 833 464	1 077.63	130.29	13.03	800 862	12.62	950 276 490
21 a více dní v měsíci	54.21	247 705	11.58	57.11	24 351 868	1 138.23	159.41	34.01	2 090 240	75.42	5 679 548 044

Zdroj: NetMonitor – SPIR – Mediaresearch &amp; Gemius, Prosinec 2011

**Graf 16: Měřená četnost užívání internetu (NetMonitor) dle RU(%)**


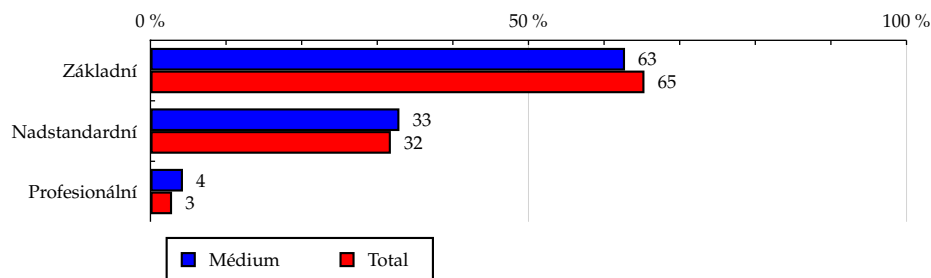
Zdroj: NetMonitor – SPIR – Mediaresearch &amp; Gemius, Prosinec 2011

Tabulka 17: IT znalosti

	MÉDIUM							TOTAL			
	RU (%)	RU (počet)	Reach (%)	PV (%)	PV (počet)	TRP (%)	Afnita (%)	RU (%)	RU (počet)	PV (%)	PV (počet)
Základní	62.77	286 820	6.98	70.23	29 948 315	728.52	96.06	65.34	4 016 303	67.85	5 109 119 143
Nadstandardní	32.93	150 474	7.52	26.56	11 326 595	566.13	103.55	31.80	1 954 705	29.63	2 231 453 811
Profesionální	4.30	19 652	10.93	3.20	1 365 821	759.71	150.50	2.86	175 646	2.52	189 606 642

Zdroj: NetMonitor – SPIR – Mediaresearch &amp; Gemius, Prosinec 2011

Graf 17: IT znalosti dle RU(%)

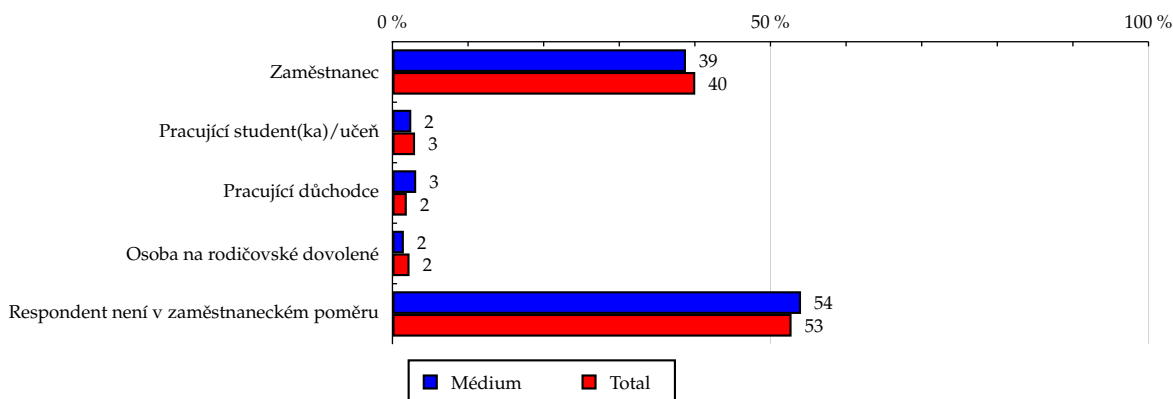


Zdroj: NetMonitor – SPIR – Mediaresearch &amp; Gemius, Prosinec 2011

**Tabulka 18: Ekonomicky aktivní jako**

	MÉDIUM							TOTAL			
	RU (%)	RU (počet)	Reach (%)	PV (%)	PV (počet)	TRP (%)	Afinita (%)	RU (%)	RU (počet)	PV (%)	PV (počet)
Zaměstnanec	38.82	177 397	7.04	33.96	14 482 810	574.77	96.93	40.05	2 461 820	39.80	2 996 673 140
Pracující student(ka)/učeň	2.49	11 380	6.04	7.14	3 043 795	1 615.88	83.18	2.99	184 035	2.78	209 155 614
Pracující důchodce	3.14	14 327	11.97	5.46	2 328 947	1 945.41	164.78	1.90	116 961	1.86	139 818 047
Osoba na rodičovské dovolené	1.51	6 905	4.86	0.63	268 925	189.09	66.85	2.26	138 946	2.71	203 981 435
Respondent není v zaměstnaneckém poměru	54.04	246 935	7.43	52.80	22 516 254	677.94	102.37	52.79	3 244 890	52.86	3 980 551 361

Zdroj: NetMonitor – SPIR – Mediaresearch &amp; Gemius, Prosinec 2011

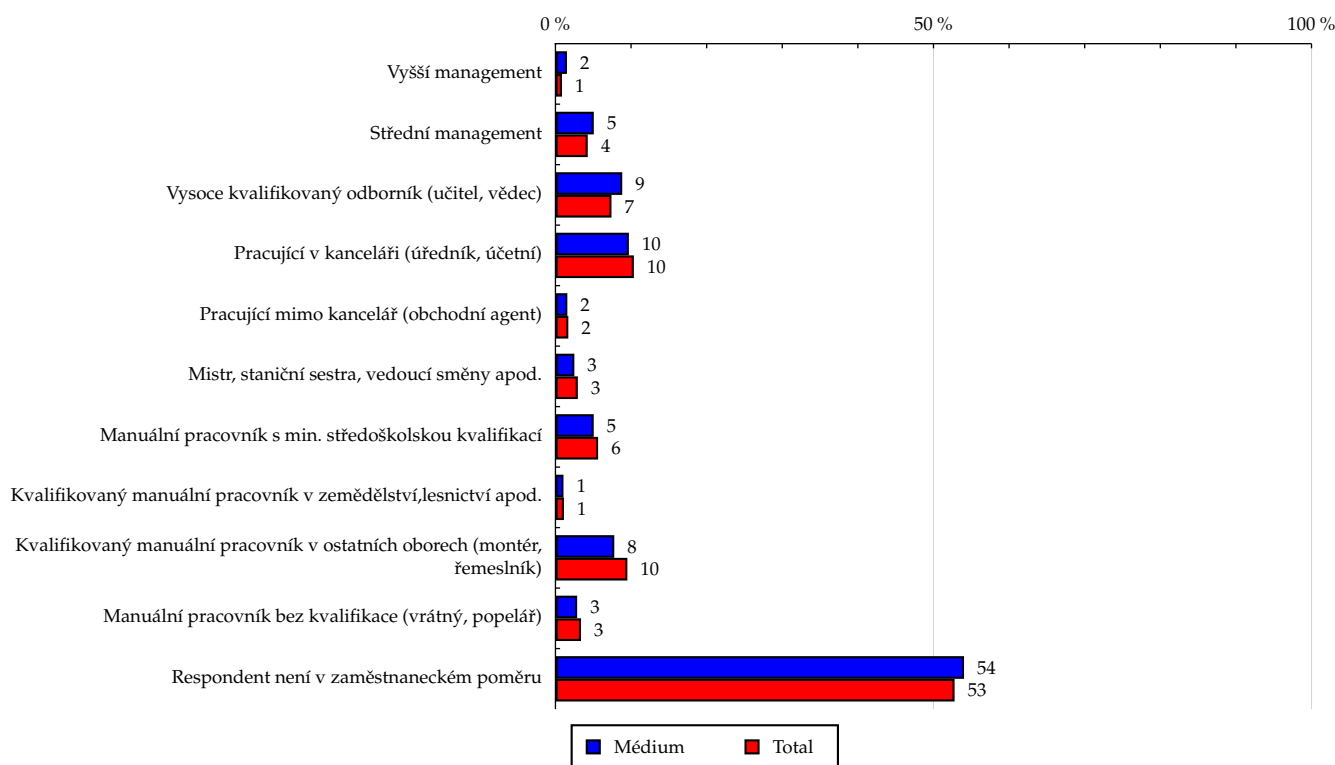
**Graf 18: Ekonomicky aktivní jako dle RU(%)**


Zdroj: NetMonitor – SPIR – Mediaresearch &amp; Gemius, Prosinec 2011

**Tabulka 19: Charakteristika zaměstnání**

	MÉDIUM							TOTAL			
	RU (%)	RU (počet)	Reach (%)	PV (%)	PV (počet)	TRP (%)	Afnita (%)	RU (%)	RU (počet)	PV (%)	PV (počet)
Vyšší management	1.52	6 958	12.93	2.12	904 345	1 680.18	177.99	0.86	52 586	0.64	48 244 415
Střední management	5.07	23 146	8.62	5.14	2 193 463	816.76	118.67	4.27	262 380	4.18	314 457 405
Vysoce kvalifikovaný odborník (učitel, vědec)	8.83	40 367	8.65	9.39	4 005 348	858.76	119.16	7.41	455 685	5.79	436 341 228
Pracující v kanceláři (úředník, účetní)	9.71	44 348	6.80	16.37	6 978 852	1 069.75	93.60	10.37	637 378	9.66	727 285 903
Pracující mimo kancelář (obchodní agent)	1.57	7 177	6.70	0.79	336 790	314.42	92.26	1.70	104 652	1.85	139 311 458
Mistr, staniční sestra, vedoucí směny apod.	2.50	11 427	6.14	1.86	794 374	426.83	84.54	2.96	181 831	3.06	230 456 456
Manuální pracovník s min. středoškolskou kvalifikací	5.06	23 106	6.51	3.53	1 506 814	424.85	89.70	5.64	346 514	5.57	419 667 255
Kvalifikovaný manuální pracovník v zemědělství, lesnictví apod.	1.06	4 821	6.87	0.11	48 329	68.87	94.60	1.12	68 559	1.39	104 966 592
Kvalifikovaný manuální pracovník v ostatních oborech (montér, řemeslník)	7.78	35 551	5.94	6.67	2 843 123	475.22	81.82	9.51	584 519	11.20	843 550 977
Manuální pracovník bez kvalifikace (vrátný, popelář)	2.87	13 106	6.17	1.20	513 039	241.38	84.90	3.38	207 656	3.79	285 346 548
Respondent není v zaměstnaneckém poměru	54.04	246 935	7.43	52.80	22 516 254	677.94	102.37	52.79	3 244 890	52.86	3 980 551 361

Zdroj: NetMonitor – SPIR – Mediaresearch &amp; Gemius, Prosinec 2011

**Graf 19: Charakteristika zaměstnání dle RU(%)**


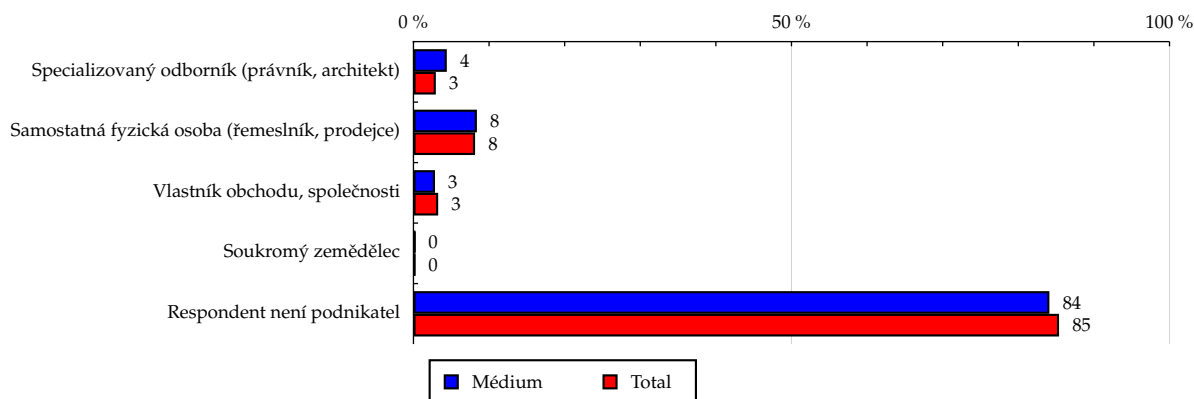
Zdroj: NetMonitor – SPIR – Mediaresearch &amp; Gemius, Prosinec 2011

Tabulka 20: Podnikatelská činnost

	MÉDIUM							TOTAL			
	RU (%)	RU (počet)	Reach (%)	PV (%)	PV (počet)	TRP (%)	Afnita (%)	RU (%)	RU (počet)	PV (%)	PV (počet)
Specializovaný odborník (právník, architekt)	4.41	20 145	10.81	5.69	2 426 545	1 301.86	148.81	2.96	182 103	2.49	187 393 747
Samostatná fyzická osoba (řemeslník, prodejce)	8.39	38 349	7.48	12.77	5 444 009	1 061.32	102.94	8.15	501 151	8.00	602 688 265
Vlastník obchodu, společnosti	2.85	13 012	6.33	4.37	1 862 248	905.78	87.14	3.27	200 866	2.91	218 929 601
Soukromý zemědělec	0.24	1 089	7.81	0.03	12 703	91.02	107.47	0.22	13 636	0.38	28 300 269
Respondent není podnikatel	84.11	384 350	7.15	77.15	32 895 225	612.29	98.50	85.39	5 248 896	86.22	6 492 867 715

Zdroj: NetMonitor – SPIR – Mediaresearch &amp; Gemius, Prosinec 2011

Graf 20: Podnikatelská činnost dle RU(%)

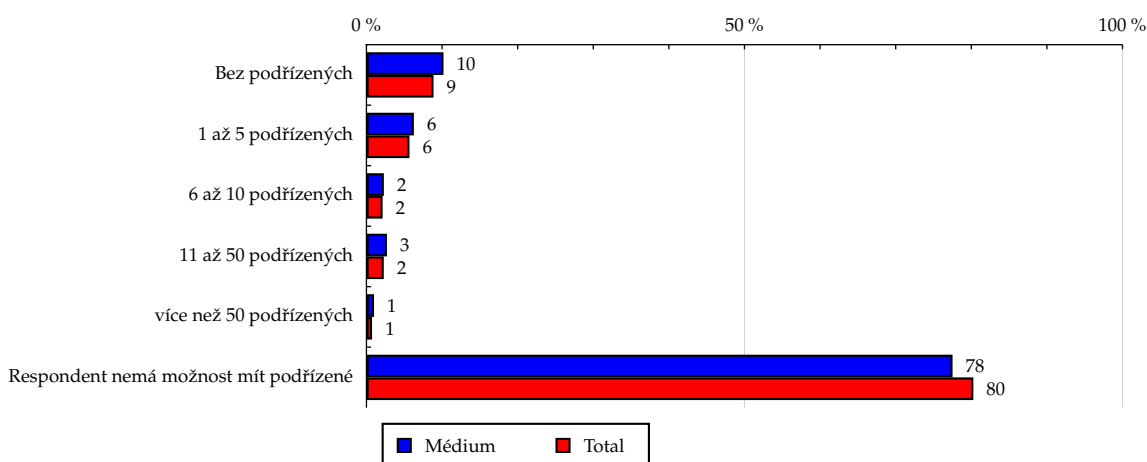


Zdroj: NetMonitor – SPIR – Mediaresearch &amp; Gemius, Prosinec 2011

**Tabulka 21: Počet podřízených**

	MÉDIUM							TOTAL			
	RU (%)	RU (počet)	Reach (%)	PV (%)	PV (počet)	TRP (%)	Afinita (%)	RU (%)	RU (počet)	PV (%)	PV (počet)
Bez podřízených	10.19	46 574	8.35	11.16	4 758 313	852.59	114.90	8.87	545 263	8.94	672 839 911
1 až 5 podřízených	6.27	28 660	8.00	10.78	4 597 619	1 283.45	110.16	5.69	349 983	5.10	384 035 281
6 až 10 podřízených	2.30	10 506	7.81	5.19	2 213 114	1 644.05	107.46	2.14	131 517	1.97	148 552 826
11 až 50 podřízených	2.71	12 376	8.59	1.55	662 962	460.18	118.28	2.29	140 753	1.96	147 651 760
více než 50 podřízených	1.00	4 583	9.91	1.43	611 306	1 321.15	136.38	0.74	45 206	0.62	46 933 926
Respondent nemá možnost mít podřízené	77.52	354 245	7.01	69.88	29 797 418	590.04	96.58	80.27	4 933 930	81.41	6 130 165 894

Zdroj: NetMonitor – SPIR – Mediaresearch &amp; Gemius, Prosinec 2011

**Graf 21: Počet podřízených dle RU(%)**


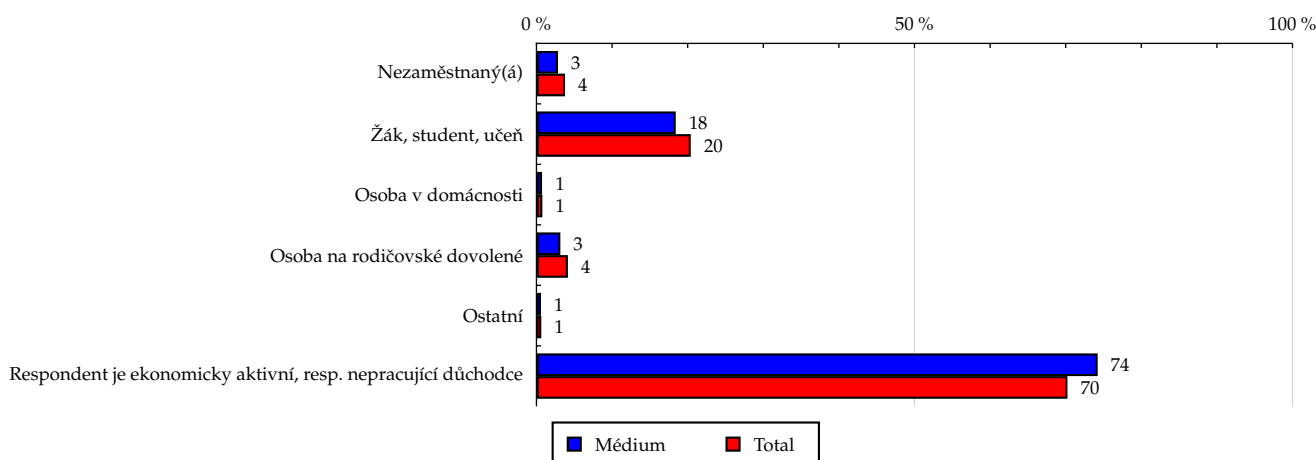
Zdroj: NetMonitor – SPIR – Mediaresearch &amp; Gemius, Prosinec 2011

Tabulka 22: Ekonomicky neaktivní jako

	MÉDIUM							TOTAL			
	RU (%)	RU (počet)	Reach (%)	PV (%)	PV (počet)	TRP (%)	Afinita (%)	RU (%)	RU (počet)	PV (%)	PV (počet)
Nezaměstnaný(á)	2.85	13 045	5.48	3.64	1 550 433	651.73	75.50	3.78	232 424	4.49	338 122 503
Žák, student, učeň	18.42	84 168	6.56	5.24	2 236 349	174.17	90.25	20.41	1 254 483	17.21	1 296 119 628
Osoba v domácnosti	0.74	3 363	6.85	1.31	559 478	1 139.60	94.34	0.78	47 964	1.09	81 953 974
Osoba na rodičovské dovolené	3.16	14 452	5.52	1.92	820 565	313.50	76.03	4.16	255 719	4.99	376 100 076
Ostatní	0.60	2 732	6.80	0.51	217 197	540.56	93.63	0.64	39 255	0.62	46 468 710
Respondent je ekonomicky aktivní, resp. nepracující důchodce	74.23	339 184	7.68	87.37	37 256 709	843.21	105.69	70.23	4 316 807	71.60	5 391 414 706

Zdroj: NetMonitor – SPIR – Mediaresearch &amp; Gemius, Prosinec 2011

Graf 22: Ekonomicky neaktivní jako dle RU(%)

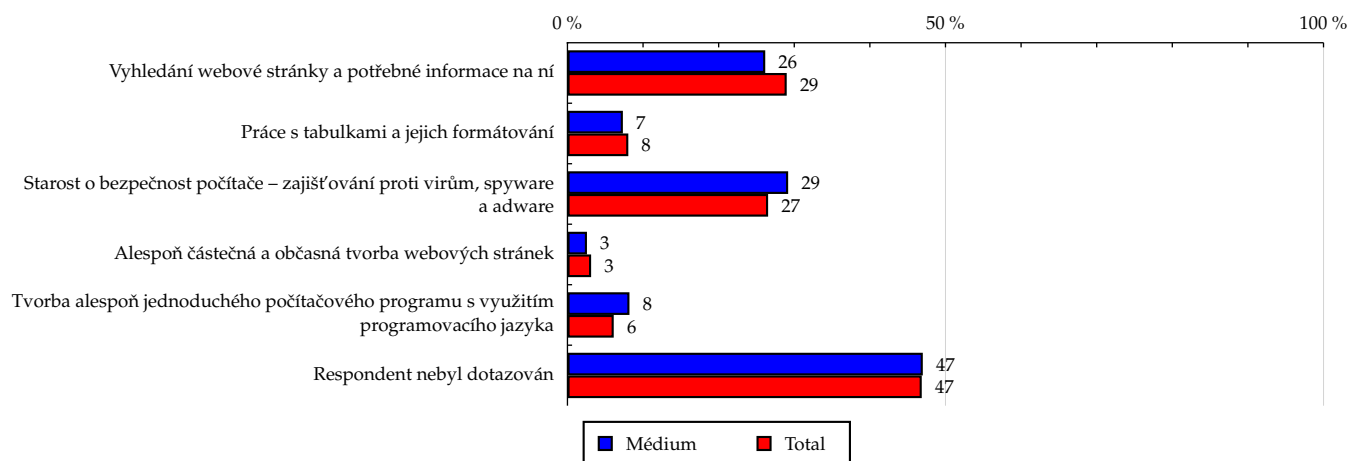


Zdroj: NetMonitor – SPIR – Mediaresearch &amp; Gemius, Prosinec 2011

**Tabulka 23: Činnost respondenta na počítači**

	MÉDIUM							TOTAL			
	RU (%)	RU (počet)	Reach (%)	PV (%)	PV (počet)	TRP (%)	Afinita (%)	RU (%)	RU (počet)	PV (%)	PV (počet)
Vyhledání webové stránky a potřebné informace na ní	26.16	119 548	6.55	28.30	12 068 192	661.54	90.23	29.00	1 782 311	23.40	1 762 265 728
Práce s tabulkami a jejich formátování	7.33	33 507	6.62	7.66	3 265 223	644.96	91.13	8.05	494 623	5.96	448 999 723
Starost o bezpečnost počítače – zajišťování proti virům, spyware a adware	29.19	133 402	7.99	21.15	9 018 288	540.20	110.02	26.54	1 631 038	27.94	2 103 766 560
Alespoň částečná a občasná tvorba webových stránek	2.58	11 811	5.99	1.45	619 430	314.29	82.51	3.13	192 554	2.11	158 850 922
Tvorba alespoň jednoduchého počítačového programu s využitím programovacího jazyka	8.20	37 467	9.72	5.60	2 389 632	620.13	133.87	6.12	376 479	5.72	430 434 127
Respondent nebyl dotazován	47.00	214 776	7.29	51.31	21 877 339	742.12	100.31	46.86	2 880 162	50.15	3 776 674 160

Zdroj: NetMonitor – SPIR – Mediaresearch &amp; Gemius, Prosinec 2011

**Graf 23: Činnost respondenta na počítači dle RU(%)**


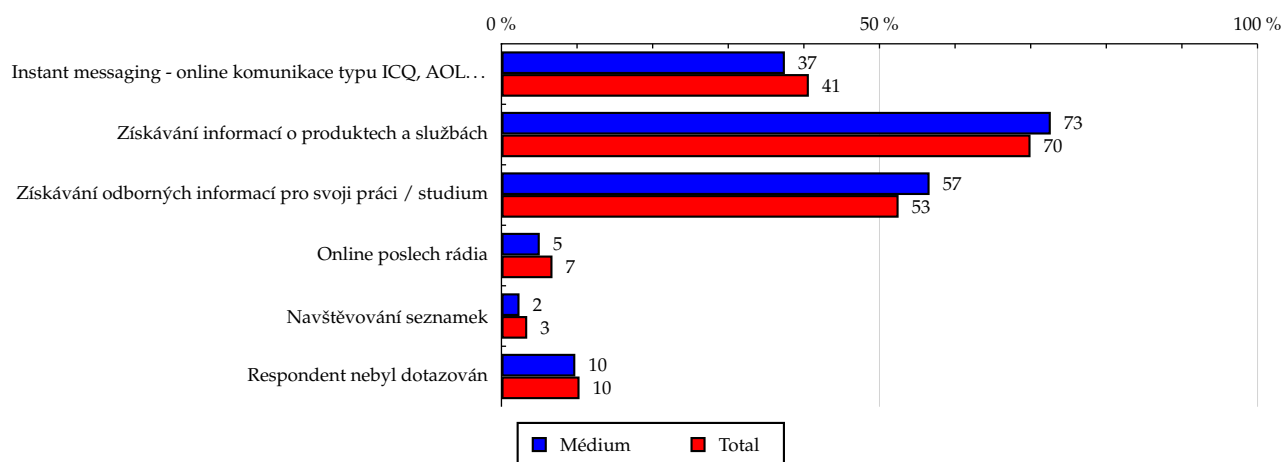
Zdroj: NetMonitor – SPIR – Mediaresearch &amp; Gemius, Prosinec 2011

Tabulka 24: Pravidelné aktivity na internetu

	MÉDIUM							TOTAL			
	RU (%)	RU (počet)	Reach (%)	PV (%)	PV (počet)	TRP (%)	Afinita (%)	RU (%)	RU (počet)	PV (%)	PV (počet)
Instant messaging - online komunikace typu ICQ, AOL...	37.49	171 307	6.70	25.17	10 733 526	419.55	92.19	40.66	2 499 521	41.35	3 113 743 390
Získávání informací o produktech a službách	72.66	332 026	7.54	69.45	29 615 836	672.68	103.83	69.98	4 301 372	72.05	5 425 328 431
Získávání odborných informací pro svoji práci / studium	56.63	258 787	7.83	58.26	24 840 931	751.66	107.81	52.53	3 228 788	50.33	3 790 096 071
Online poslech rádia	5.07	23 153	5.45	3.64	1 553 122	365.80	75.08	6.75	414 812	5.10	384 097 999
Navštěvování seznamek	2.39	10 915	5.09	1.27	539 427	251.52	70.08	3.41	209 533	2.85	214 258 184
Respondent nebyl dotazován	9.77	44 639	6.87	8.13	3 464 688	533.24	94.59	10.33	634 803	11.02	830 118 289

Zdroj: NetMonitor – SPIR – Mediaresearch &amp; Gemius, Prosinec 2011

Graf 24: Pravidelné aktivity na internetu dle RU(%)



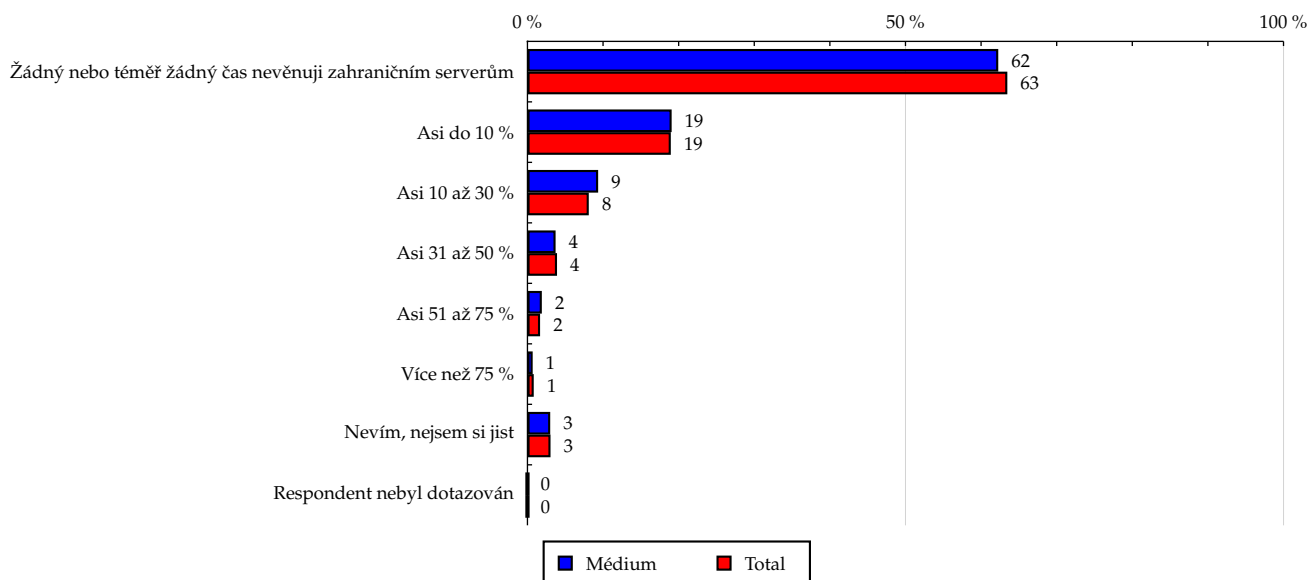
Zdroj: NetMonitor – SPIR – Mediaresearch &amp; Gemius, Prosinec 2011

Tabulka 25: Čas trávený na zahraničních serverech v cizích jazycích vyjma slovenštiny

	MÉDIUM							TOTAL			
	RU (%)	RU (počet)	Reach (%)	PV (%)	PV (počet)	TRP (%)	Afinita (%)	RU (%)	RU (počet)	PV (%)	PV (počet)
Žádný nebo téměř žádný čas nevěnuji zahraničním serverům	62.27	284 518	7.12	71.75	30 592 679	766.11	98.10	63.47	3 901 418	64.38	4 848 063 852
Asi do 10 %	19.07	87 118	7.30	17.12	7 299 315	611.84	100.54	18.96	1 165 566	19.48	1 466 505 323
Asi 10 až 30 %	9.35	42 722	8.37	7.55	3 217 900	630.44	115.24	8.11	498 680	7.99	601 849 026
Asi 31 až 50 %	3.72	16 984	6.91	2.45	1 043 217	424.50	95.16	3.91	240 097	3.49	263 010 411
Asi 51 až 75 %	1.90	8 695	8.30	0.35	148 298	141.50	114.23	1.67	102 392	1.30	97 996 231
Více než 75 %	0.69	3 152	6.05	0.03	12 185	23.40	83.34	0.83	50 881	0.65	49 031 351
Nevím, nejsem si jist	3.01	13 754	7.16	0.77	327 137	170.35	98.62	3.05	187 618	2.71	203 723 404
Respondent nebyl dotazován	0.00	0	-	0.00	0	-	-	0.00	0	0.00	0

Zdroj: NetMonitor – SPIR – Mediaresearch &amp; Gemius, Prosinec 2011

Graf 25: Čas trávený na zahraničních serverech v cizích jazycích vyjma slovenštiny dle RU(%)



Zdroj: NetMonitor – SPIR – Mediaresearch &amp; Gemius, Prosinec 2011

## LEGENDA

Níže uváděný pojem "cílová skupina" (daná cílová skupina, vybraná cílová skupina, vybraná CS) je zde používán ve smyslu cílová skupina uvedená v řádku tabulky (resp. sloupci grafu) daného socio-demografického ukazatele, tj. např. cílová skupina "ženy", "Liberecký kraj", "Důchodce" apod. Cílová skupina Všichni je definována jako Osoby ve věku 10+ let, které alespoň jednou v posledním měsíci navštívily internet.

## MÉDIUM:

**RU(počet)** – počet návštěvníků (reálných uživatelů) vybraného média z příslušné cílové skupiny

**RU(%)** – složení návštěvníků

Informace o profilu návštěvníků vybraného média – v podobě procentuálního rozložení uživatelů internetu (dle Reache) mezi jednotlivé cílové skupiny.

$RU(\%) = RU(\text{počet})(\text{médiu})(\text{vybraná CS}) / RU(\text{počet})(\text{médiu})(\text{CS všichni}) * 100$

**Reach(%)** – poměr počtu návštěvníků média z příslušné cílové skupiny ku velikosti této cílové skupiny

$Reach(\%)(\text{CS}) = RU(\text{počet})(\text{médiu})(\text{CS}) / \text{velikost CS}(\text{počet}) * 100$

**PV(počet)** – počet zobrazení (page views) generovaných na médiu uživateli z příslušné cílové skupiny

**PV(%)** – složení zobrazení (page views)

Informace o profilu návštěvníků vybraného média – v podobě procentuálního rozložení uživatelů internetu (dle zobrazení (page views)) mezi jednotlivé cílové skupiny.

$PV(\%) = PV(\text{počet})(\text{médiu})(\text{vybraná CS}) / PV(\text{počet})(\text{médiu})(\text{CS všichni}) * 100$

**TRP(%)** – Target Rating Points

Hrubý zásah dané cílové skupiny na vybraném médiu.

$TRP(\%) = PV(\text{počet})(\text{médiu}) / \text{velikost CS}(\text{počet}) * 100$

(obdobně je definován ukazatel GRP(%) Gross Rating Points, pouze jako cílová skupina je brána celá populace, cílová skupina "Všichni")

**Afinita(%)** – afinita reache

Koeficient vyjadřující vztah návštěvnosti vybraného média k návštěvnosti všech měřených médií.

$Afinita(\%) = Reach(\%)(\text{médiu})(\text{vybraná CS}) / Reach(\%)(\text{médiu})(\text{CS všichni})$

## TOTAL:

**Total RU(počet)** – počet návštěvníků (reálných uživatelů) všech měřených médií z příslušné cílové skupiny

**Total RU(%)** – složení návštěvníků, tj. informace o profilu Reache celkem pro všechna měřená média

Informace o profilu návštěvníků všech měřených médií – v podobě procentuálního rozložení uživatelů internetu (dle Reache) mezi jednotlivé cílové skupiny.

$RU(\%) = RU(\text{počet})(\text{všechna média})(\text{vybraná CS}) / RU(\text{počet})(\text{všechna média})(\text{CS všichni}) * 100$

**Total PV(počet)** – počet zobrazení (page views) generovaných na všech měřených médiích uživateli z příslušné cílové skupiny

**Total PV(%)** – složení zobrazení, tj. informace o profilu zobrazení (page views) celkem pro všechna měřená média

Informace o profilu návštěvníků všech měřených médií – v podobě procentuálního rozložení uživatelů internetu (dle zobrazení (page views)) mezi jednotlivé cílové skupiny.

$PV(\%) = PV(\text{počet})(\text{všechna média})(\text{vybraná CS}) / PV(\text{počet})(\text{všechna média})(\text{CS všichni}) * 100$

## Otázka IT znalosti

**Základní** – osoby, které deklarují základní znalosti práce s počítačem a internetem. (např. psaní základních textů, ukládání souborů, elektronická pošta, prohlížení www stránek apod.)

**Nadstandardní** – osoby, které deklarují užívání počítače a internetu na nadstandardní úrovni. (např. využívání matematických funkcí v tabulkovém procesoru, tvorba grafických prezentací, práce s vyhledávači, databáze na uživatelské úrovni apod.)

**Profesionální** – osoby, které se profesionálně věnují IT, technologiím apod. (např. programátorská nebo administrátorská činnost)

## ABCDE klasifikace

ABCDE klasifikace umožňuje posuzování sociálního a ekonomického postavení jednotlivců ve společnosti. Obvykle je počítána pro přednostu domácnosti (hlavu domácnosti), vzhledem ke specifiku internetového dotazování byla přijata metoda přímého výpočtu přímo pro jednotlivé respondenty. Na aktualizaci ABCDE klasifikace pracovala v posledním roce metodická komise se zástupci výzkumných agentur, reklamních agentur a odborné veřejnosti. Výsledkem je navržení škály A,B,C1,C2,D,E1,E2,E3. Tato škála odpovídá mezinárodnímu standardu potvrzeného sdružením ESOMAR a i algoritmus zařazení jednotlivce odpovídá mezinárodním zvyklostem. ABCDE klasifikace rozčleňuje jednotlivce domácnosti do sociálních kategorií na základě ekonomického postavení (ekonomicky aktivní x neaktivní jednotlivce). Pro ekonomicky aktivní potom rozlišuje podnikatele a zaměstnance. Pozice v zaměstnání potom slouží k další diferenciaci (včetně případného počtu podřízených osob pro vedoucí zaměstnance). Pro všechny vzniklé třídy má na závěrečné zařazení vliv vzdělání zkoumané osoby. Pro ekonomicky neaktivní osoby se na základě standardu ESOMAR nepostupuje dle jejich posledního zaměstnání, ale na základě stupně ekonomické síly měřené prostřednictvím vybavenosti domácnosti, vliv vzdělání se projevuje i zde. Vzhledem k tomu, že mezinárodní postup odpovídá evropským stupňům, vychází při jeho použití horší sociální struktura obyvatel ČR než bylo zvykem pro stávající klasifikaci ABCD, nicméně tato struktura umožňuje provádět srovnání v rámci Evropy. Přesto se komise rozhodla, že pro použití v rámci ČR bude použita upravená škála, která zohlední specifika ČR. Tato upravená škála vzniká z evropského standardu posunutím o jednu nebo dvě třídy výše či níže na základě indexu životního minima domácnosti, ve které zkoumaná osoba žije.

A – Skupina s nejvyšším sociálním statusem ve společnosti daným vysoce prestižním zaměstnáním a zároveň nejvyššími příjmy.

B – Skupina s nadprůměrnými příjmy, obvykle vyšší management a skupina vyšších profesionálů s minimálně středoškolským vzděláním.

C1, C2 – Skupina s průměrným životním standardem a průměrnými příjmy. Jde o skupinu např. malých podnikatelů a živnostníků, techniků, úředníků a nižších odborníků.

D – Skupina s průměrným až mírně podprůměrným životním standardem. Patří sem např. skupina kvalifikovaných manuálních pracovníků.

E1, E2, E3 – Skupina charakterizována podprůměrným životním standardem, kde se nacházejí především neaktivní jednotlivci, tzn. nezaměstnaní, důchodci nebo nekvalifikovaní dělníci apod.

### Otázky k ekonomické aktivitě a k zaměstnání:

Tyto otázky (ot.18, 19, 20, 21 a 22) jsou (mimo jiných) použity především ke stanovení ABCDE klasifikace. Na základě odpovědi respondenta na otázku 8 (Ekonomická aktivita) je dále dotazován skupinou specifických otázek. Otázka 8 je tedy použita jako filtr pro kladení dalších otázek. Tedy výše uvedených pět otázek není položeno každému respondentovi. Proto pro možnost tvorby cílových skupin v rámci celé populace je doplněna segmentace jednotlivých odpovědí na tuto otázku o skupinu respondentů, kterým tato příslušná otázka nebyla položena. Tedy například u otázky č. 20 "Podnikatelská činnost" je tato skupina označena "Respondent není podnikatel".